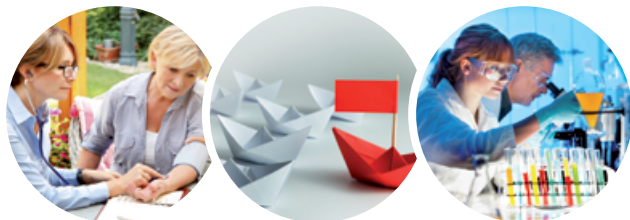




Strategia

Spółecznej Odpowiedzialności
Grupy Polpharma 2015–2018



STRATEGIA CSR GRUPY POLPHARMA

W swojej działalności kierujemy się wartościami etycznymi i ustanowionymi standardami etycznego postępowania. Wdrażamy innowacyjne rozwiązania we wszystkich obszarach funkcjonowania, by stale udoskonalać naszą organizację i jeszcze lepiej służyć pacjentom i społeczeństwu. Wierzmy, że najlepsze efekty osiąga się poprzez partnerstwo i wspólne działanie.

W 2014 roku podjęliśmy decyzję o usystematyzowaniu naszych inicjatyw w zakresie CSR. Przystępując w drugiej połowie 2014 roku do prac nad Strategią Odpowiedzialności Społecznej Grupy Polpharma, szukaliśmy przede wszystkim odpowiedzi na pytanie, jak możemy jeszcze lepiej odpowiadać na potrzeby interesariuszy i równocześnie rozwijać nasze działania biznesowe w oparciu o system wartości. W wielomiesięcznym procesie budowy strategii wzięli udział kluczowi interesariusze oraz decydenci odpowiadający za najważniejsze obszary naszej działalności.

Wyłoniliśmy trzy, kluczowe dla nas, filary odpowiedzialności społecznej: **służba pacjentom i społeczeństwu, etyczne prowadzenie biznesu, innowacje i rozwój wiedzy**. W ramach tych trzech, wzajemnie przenikających się obszarów, podjęliśmy **14 zobowiązań**, których realizacji chcemy się poświęcić do roku 2018.

Strategia Społecznej Odpowiedzialności Grupy Polpharma koresponduje z długofalowymi wyzwaniami, przed którymi stoi nie tylko branża farmaceutyczna i polska gospodarka, a także celami zrównoważonego rozwoju dla świata przyjętymi przez społeczność międzynarodową. Poprzez realizację Strategii CSR przyczyniamy się do realizacji 6 Celów Zrównoważonego Rozwoju:



„Cieszę się, że po wielu latach realizacji licznych projektów i działań w poszczególnych obszarach CSR udało nam się usystematyzować nasze podejście i nadać naszym działaniom strategiczne priorytety. O tym, że jest to trudny proces, przekonał się już podczas panelu interesariuszy, kiedy w toku kilkogodzinnej dyskusji zobaczyliśmy, jak różne są oczekiwania środowisk medycznych, biznesowych czy organizacji społecznych. Mam osobistą satysfakcję, że udało nam się stworzyć długoterminowy model naszych działań CSR, w ramach którego sformułowaliśmy konkretne zobowiązania wobec społeczeństwa oraz działania, jakie chcemy zrealizować do roku 2018. Już dziś widzę, jak znaczący wpływ miała stworzona strategia na naszą firmę, choćby w obszarze zakupów, w którym podjęliśmy prace nad Kodeksem postępowania Dostawców Grupy Polpharma. Proces opracowania strategii włączył w działania CSR wszystkie kluczowe funkcje naszej firmy, dzięki czemu w jej wdrażanie możemy dziś angażować już pełni świadomych menadżerów, dla których cele CSR są ważnym elementem funkcjonowania we wszystkich obszarach.



Magdalena Rzeszotalska,
Dyrektor ds. Komunikacji Korporacyjnej i CSR, Polpharma SA

NASZE ZOBOWIĄZANIA WOBEC SPOŁECZEŃSTWA STRATEGIA SPOŁECZNEJ ODPOWIEDZIALNOŚCI GRUPY POLPHARMA



SŁUŻBA PACJENTOM I SPOŁECZEŃSTWU

W trosce o zdrowie i jakość życia pacjentów zapewniamy dostęp do ważnych terapii oraz edukacji i profilaktyki zdrowotnej. Poprzez dialog i partnerstwo, odpowiadamy na potrzeby społeczności, w których działamy.

1. Zapewniamy bezpieczeństwo farmaceutyczne Polski

- Będziemy produkować leki, których potrzebują polscy pacjenci ze szczególną troską o te, których nikt poza Polpharmą nie dostarcza na polski rynek.
- Aby zapewnić polskim pacjentom dostęp do najnowocześniejszych terapii w przystępnej cenie, będziemy rozwijać leki bionastępcze oraz ulepszone postaci leków generycznych.
- Utrzymanie akceptowalnego poziomu kosztów wytwarzania leków, mimo rosnących cen komponentów i innych czynników kosztotwórczych, będzie możliwe poprzez rozwijanie skali działalności oraz inwestycje w innowacyjne technologie.

2. Popularyzujemy zasady profilaktyki zdrowotnej wśród pacjentów i pracowników

- Obejmiemy milion osób w Polsce działaniami edukacyjnymi lub profilaktycznymi.
- Umożliwimy dostęp do rozszerzonej opieki zdrowotnej pracownikom wszystkich lokalizacji Grupy Polpharma w Polsce.
- Co najmniej raz w roku zorganizujemy inicjatywy prozdrowotne dla pracowników we wszystkich lokalizacjach w Polsce.
- Wprowadzimy model mierzenia krótko- i długoterminowej efektywności działań dla największych programów edukacyjnych.

3. Wspieramy pacjentów w przestrzeganiu zaleceń terapeutycznych

- Przeprowadzimy kampanię we wszystkich uczelniach medycznych w Polsce popularyzującą wśród studentów podręcznik „Nieprzestrzeganie zaleceń terapeutycznych. Od przyczyn do praktycznych rozwiązań.”
- Dotrzemy do lekarzy specjalistów z dziedziny pulmonologii, diabetologii i kardiologii, poprzez codzienną promocję leków Polpharmy, z ulotką wspierającą pacjenta w przestrzeganiu zaleceń terapeutycznych.
- Poprzez regularne szkolenia zapewnimy, że wszyscy nasi przedstawiciele będą przygotowani do prowadzenia rozmów z lekarzami na temat przestrzegania zaleceń.

4. Angażujemy się w rozwój społeczności lokalnych

- Stworzymy politykę dobrego sąsiedztwa obejmującą wszystkie lokalizacje Grupy Polpharma w Polsce.
- Wprowadzimy cykliczny dialog ze społecznościami.
- Rozwiniemy program wolontariatu pracowniczego w nowych obszarach.



ETYCZNE PROWADZENIE BIZNESU

W naszej działalności kierujemy się wysokimi standardami etycznymi, uwzględniamy potrzeby pracowników, pacjentów i uczestników sektora opieki zdrowotnej oraz dbamy o środowisko naturalne.

5. Umacniamy kulturę etyczną firmy

- Każdy z pracowników weźmie udział w szkoleniu etycznym przynajmniej raz na dwa lata
- Aktywnie włączymy wyższą i średnią kadry menadżerską w promowanie zasad etycznych w firmie
- Opracujemy system monitorowania przestrzegania zasad etycznych w firmie

6. Zapewniamy jakość produktów oraz bezpieczeństwo farmakoterapii

- Wdrożymy program zwiększający zaangażowanie pracowników w ciągłe doskonalenie jakości wytwarzanych produktów oraz świadczonych usług.
- Wdrożymy międzynarodową bazę rejestrowanych zapytań medycznych w celu doskonalenia form udzielania odpowiedzi fachowym pracownikom służby zdrowia i pacjentom.
- Wdrożymy program edukacyjny dla pacjentów poprawiający świadomość bezpiecznej farmakoterapii.

7. Zapewniamy i promujemy podwyższone standardy bezpieczeństwa pracy

- 0 ciężkich wypadków w miejscu pracy do roku 2018
- Poprzez działania edukacyjne zmniejszymy o 50% udział czynnika ludzkiego jako przyczyny wypadków w miejscu pracy związanych z prowadzeniem operacji przemysłowych.

8. Dbamy o rozwój i zaangażowanie pracowników

- Wdrożymy nowy model kompetencyjny w Grupie Polpharma.
- 100% pracowników Grupy w Polsce zostanie objętych oceną pracowniczą zgodną z przyjętym modelem kompetencyjnym.
- Zwiększymy liczbę pracowników zaangażowanych w inicjatywy wewnętrzne (dotyczące m.in. innowacji, zaangażowania społecznego, bezpieczeństwa) o minimum 30%.

9. Budujemy kulturę różnorodności

- Stworzymy politykę i wyznaczmy kierunki działania w zakresie różnych obszarów różnorodności.
- 100% kadry zarządzającej Grupy Polpharma w Polsce zostanie objętych działaniami edukacyjnymi w zakresie różnorodności.

10. Dbamy o środowisko naturalne

- Ograniczymy zużycie energii o 6%.
- Ograniczymy zużycie wody o 10%.
- Zwiększymy zastosowanie materiałów opakowaniowych z recyklingu do 50%.
- Osiągniemy 80% recyklingu wytworzonych odpadów.
- Ograniczymy ilość wytwarzanych odpadów o 10%.
- Wdrożymy rozwiązania wspierające ograniczenie emisji CO₂ w transporcie osobowym (promocja carpoolingu, regularne szkolenia z eco-drivingu, kryterium emisji CO₂ przy zakupie samochodów flotowych)

11. Budujemy odpowiedzialny łańcuch dostaw

- 100% dostawców otrzyma Kodeks postępowania Dostawców Grupy Polpharma.
- 100% zobowiązanych do tego dostawców podpisze oświadczenie dotyczące zapoznania się z Kodeksem postępowania.
- 70% kluczowych dostawców w 100% będzie spełniało wymogi określone w Kodeksie postępowania.



INNOWACJE I ROZWÓJ WIEDZY

Poprzez wdrażanie innowacyjnych rozwiązań i współpracę z ludźmi nauki udoskonalamy naszą organizację, odpowiadamy na ważne wyzwania w dziedzinach medycznych oraz tworzymy przestrzeń dla rozwoju wiedzy.

12. Wdrażamy innowacyjne rozwiązania

- Wzmocnimy wewnętrzną kulturę sprzyjającą generowaniu innowacji, dzieleniu się wiedzą, wzajemnemu inspirowaniu i nagradzaniu najlepszych pomysłów zgłaszanych przez pracowników – wzrost liczby oddolnych inicjatyw o 30%.
- Będziemy efektywnie wykorzystywać fundusze unijne pozyskiwane przez firmę na innowacyjne projekty.
- Będziemy budować partnerstwa z innymi podmiotami w kraju i za granicą w celu skutecznego wdrażania innowacyjnych rozwiązań oraz zaawansowanych terapii, w tym leków biologicznych.

13. Budujemy pomost pomiędzy nauką i biznesem

- Powołamy koordynatora działań wewnątrz firmy w celu szybkiej oceny innowacyjnych projektów kierowanych do Polpharmy przez uczelnie i instytuty badawcze.
- Wsparcie badań w dziedzinie farmacji i medycyny realizowane przez Naukową Fundację Polpharmy będzie skoncentrowane na młodych naukowcach.
- Naukowa Fundacja Polpharmy będzie popularyzowała wyniki badań swoich stypendystów w postaci regularnie wydawanego czasopiisma.
- Będziemy aktywnym uczestnikiem prac związanych z budową programu sektorowego dotyczącego wsparcia rozwoju innowacji w przemyśle farmaceutycznym.

14. Edukujemy środowiska medyczne i farmaceutyczne

- Utrzymamy wysoki poziom merytoryczny wykładów w ramach Europejskiego Programu Edukacyjnego, weryfikowany przez uczestników warsztatów.



